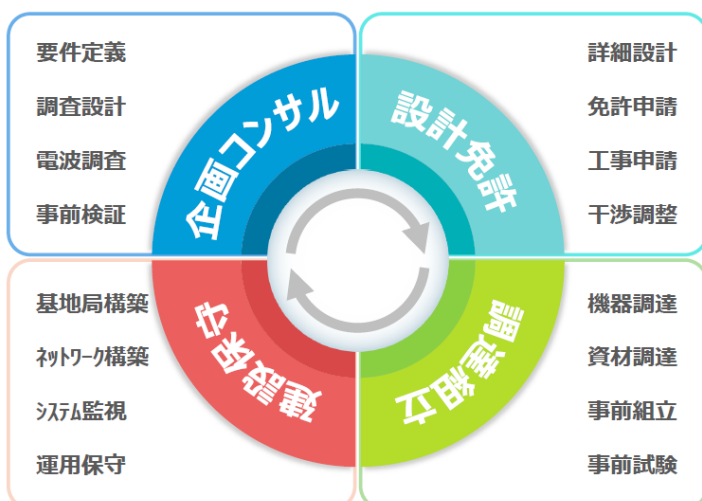


# 総合設備会社のTotal Build&Support ローカル5G設備構築



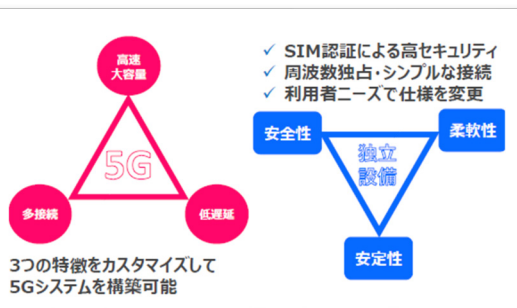
## 企画～設備利用のトータルソリューション

### 開発の背景

ローカル5Gは、自己土地利用を前提とした高速大容量・低遅延・多接続が特徴の設備であり、これらを実現するためには、企画コンサル・設計免許・調達組立・建設保守が必要となる。

### 技術の用途

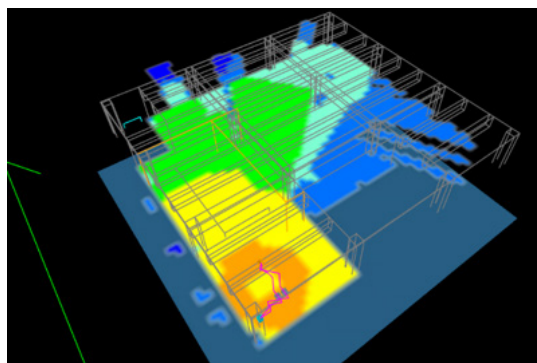
ローカル5Gは、これまで移動通信事業者が構築してきた無線設備を企業などが独自に構築することができる制度。高速大容量の通信が可能になるほか、高いセキュリティで利用者ニーズに応じた柔軟な無線ネットワークを導入することができる。



### エンジニアリング

## 高精度なエリアシミュレーション、フィールドでの電波測定によりニーズに沿った無線エリアを構築

- ◇エリアシミュレータにより屋内外の障害物を考慮した電波エリア設計検討を行い、最適な設備をご提案。
- ◇労力のかかる無線免許申請書類の作成や電波干渉調整の代行を実施。
- ◇基地局の構築後も電波測定を実施し、ニーズに沿ったエリアがカバーできていることを検証。



### 導入効果

## 5G技術を活用した新たな価値の創造

### 今後の可能性

当社ではローカル5Gラボを開設し、実証実験環境を用意。フィールドから建物まで幅広い分野においてニーズに沿った検証・評価が可能になっており、新たなユースケースの創造やビジネス共創を目指す。

ローカル5Gはスマートシティやスマートファクトリーへの導入により施設の自動化、効率化が求められている。当社はローカル5Gの企画から設備利用のトータルソリューションを提供し、工場、オフィスビル、商業施設等のエネルギー効率の最適化に貢献します。

